

ひのきの森に住もう



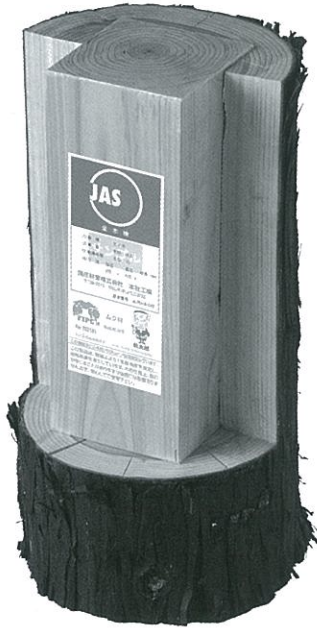
匠乾太郎

-TAKUMI KANTARO-

院庄林業株式会社

INNOSHO-FORESTRY CO.,LTD.

匠かんたろう 機械等級区分 乾太郎



- ✓ 含水率15%以下
- ✓ 強度E90・110・130の高グレード
- ✓ 機械により1本毎に強度・含水率の検査
- ✓ ロットナンバーにより生産履歴の追跡可能



JASにより担保

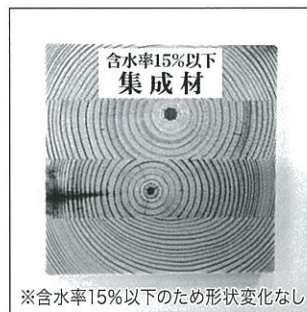
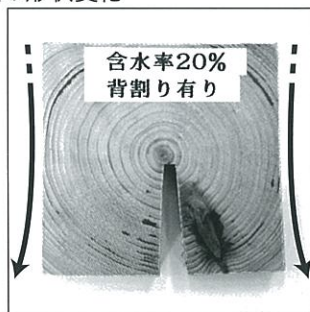
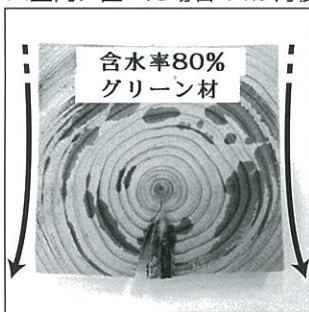


含水率15%以下の力!!

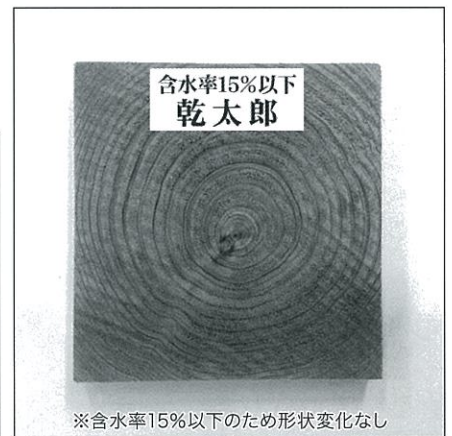
木材は乾いたりする過程で木材の中の水分が動き、その動きにより割れたり反ったりします。木材の動きが安定する水分の量が平衡含水率と呼ばれ、15%とされています。

「乾太郎」は15%以下で木材の変形を極限まで減らしています。

※室内に置いた場合の1か月後の形状変化



※含水率15%以下のため形状変化なし



※含水率15%以下のため形状変化なし

豆知識

檜の名前の由来は古代に火おこしに使われた事から「火の木」という説と、尊く最高のものを表す「日」として「日の木」という説があります。

檜は伐採後200年間は強度が増し、その後1000年かけて徐々に伐採時の強度に戻っていきます。実際に

檜で建てられた法隆寺や薬師寺は1300年経った今でも維持されているそうです。

この他にも檜には気分を落ち着かせる効果や、テルピネオールという成分で殺菌効果もありシロアリにも強い特長を持っています。

かんたろう
乾太郎

検索

院庄林業株式会社

岡山県津山市二宮22-1

<http://www.innosho.co.jp>